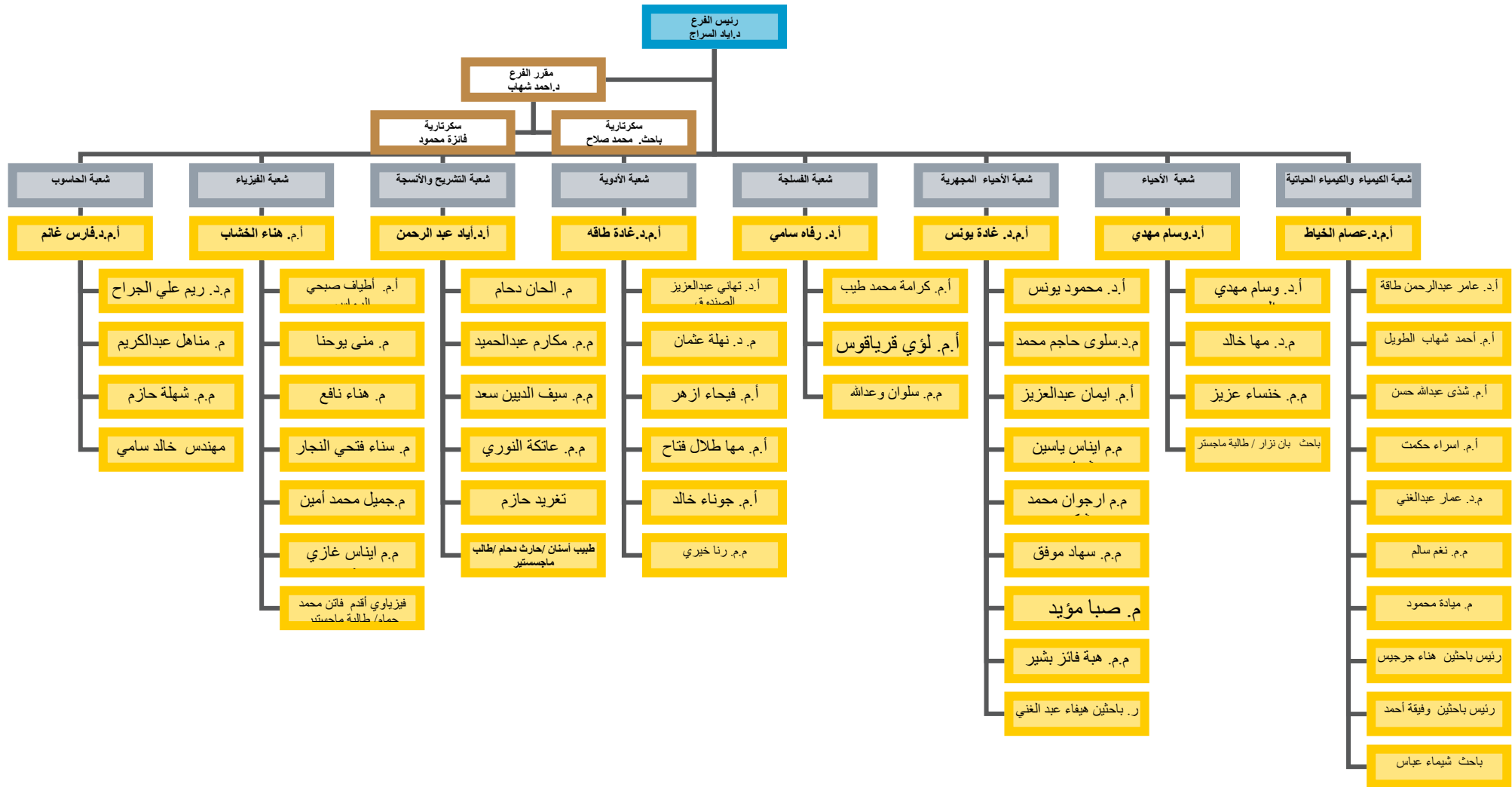


الهيكل التنظيمي لفرع علوم طب الأسنان الأساسية

واللجان الخاصة لفرع علوم طب الأسنان الأساسية



مجلس الفرع
د.اياد السراج
رئيساً

د.احمد شهاب
مقرر الفرع



اللجنة العلمية
أ.د. محمود يونس
رئيساً

أ.د. عامر عبد
الرحمن

أ.د. رفاه سامي

أ.د. وسام مهدي
السعيد

اللجنة الامتحانية في
الفرع



اللجنة الساندة للجودة
د.ريم الجراح رئيساً

م. تغريد حازم

م.م. شهلة حازم

م. سناء فتحي

لجنة متابعة الاداء التدريسي للتدريسيين
ا.د. محمود يونس رئيساً

ا.م.د. عصام كمال الخياط

ا.د. رفاه سامي

لجنة جرد فرع العلوم الأساسية
م. تغريد حازم
رئيساً

م.م. ايناس غازي

م. م. هبة فائز

م. سلوان و عدالله

لجنة غياب الطلبة
م.ميادة محمود
رئيساً

م.م. رنا خيري

م.م. إيناس ياسين

اللجنة الاجتماعية والإرشاد
د. احمد شهاب
رئيساً

د. جوناء خالد

د. محمد صالح